

## ■ バリアフリー情報

ロワジュールホテル & スパタワー 那覇

### 出入口



正面玄関の扉は自動ドアで、幅は車いすで円滑にご利用できる幅です

### エレベーター



階と階の間の移動には車いす対応エレベーターをご利用いただけます

### トイレ



車いす対応トイレがございます  
(本館 1 階)

- ・オストメイト対応トイレ：あり
- ・おむつ替えシート
- ・お子様用補助便座
- ・Baby キープ
- ・授乳室：あり

(本館 3 階)

車いす対応トイレ

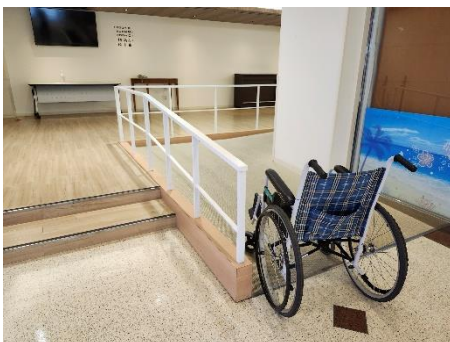
### 貸出備品

- ・車椅子
- ・介護用バスチェア（背もたれなし）
- ・介護用バスチェア（背もたれあり）

\*事前にご予約も承っておりますが数に限りがございます。

▲薬事法第 24 条の規定により、ホテルではお客様に医薬品をご提供することができません。ご旅行前にお客様ご自身にてご用意ください

### 朝食会場/あまいろ



会場内まで必要なスロープがございます

\*車いすご利用の方は、優先席へご案内いたしますので事前にご連絡くださいませ

### レストラン



入店に必要なスロープがございます

### 別館連絡通路



本館と別館の連絡通路は円滑に利用できる幅です。

ただし距離が長く感じるため介助の方が同伴だと安心です



## ■ お部屋の主な特徴

### ロワジールホテル那覇（本館）

#### 【エグゼクティブツイン・キング】

##### 本館 12階

##### バス・トイレ



本館 12階 一部客室へのアクセスに介助が必要なスロープがございます



バスルーム（洗面台）までは車いすから降りて移動する必要があります



段差がございます



##### スーペリアツイン/ユニットバス

##### デラックスツイン/ユニットバス

##### デラックスツイン/バルコニー



室内で過ごすには車いすから移動する必要があります



比較的広さが確保されたお部屋です



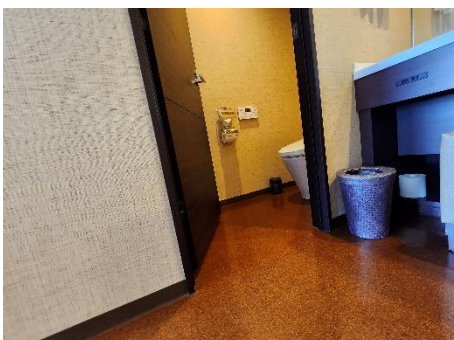
バルコニーには段差がございます

### 【ロワジールスパタワー那覇】

##### トイレ

##### バスルーム

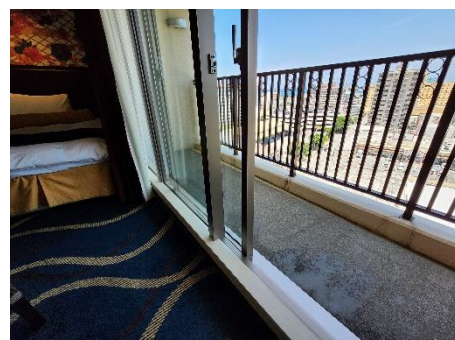
##### 本館 12階



トイレ前まで移動が可能です。車いすを降りて移動する必要があります



バスルーム前まで移動が可能です。数センチの段差がございます



バルコニーには段差がございます