

■ バリアフリー情報

ロワジュールホテル & スパタワー 那覇

出入口



正面玄関の扉は自動ドアで、幅は車いすで円滑にご利用できる幅です

エレベーター



階と階の間の移動には車いす対応エレベーターをご利用いただけます

トイレ



車いす対応トイレがございます
(本館 1 階)

- ・オストメイト対応トイレ：あり
- ・おむつ替えシート
- ・お子様用補助便座
- ・Baby キープ
- ・授乳室：あり

(本館 3 階)

車いす対応トイレ

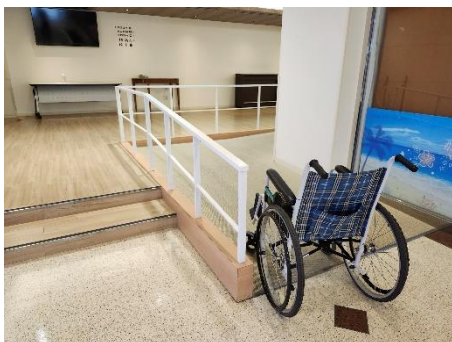
貸出備品

- ・車椅子
- ・介護用バスチェア（背もたれなし）
- ・介護用バスチェア（背もたれあり）

*事前にご予約も承っておりますが数に限りがございます。

▲薬事法第 24 条の規定により、ホテルではお客様に医薬品をご提供することができません。ご旅行前にお客様ご自身にてご用意ください

朝食会場/あまいろ



会場内まで必要なスロープがございます

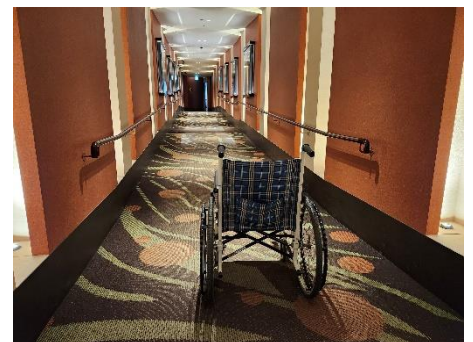
*車いすご利用の方は、優先席へご案内いたしますので事前にご連絡くださいませ

オールデイダイニング フォンテーヌ



入店に必要なスロープがございます

別館連絡通路



本館と別館の連絡通路は円滑に利用できる幅です。

ただし距離が長く感じるため介助の方が同伴だと安心です

■ お部屋の主な特徴

ロワジールホテル那覇（本館）

【エグゼクティブツイン・キング】

本館 12 階

バス・トイレ

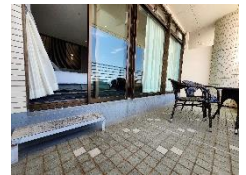
バルコニー



本館 12 階 一部客室へのアクセスに介助が必要なスロープがございます

バスルーム（洗面台）までは車いすから降りて移動する必要があります

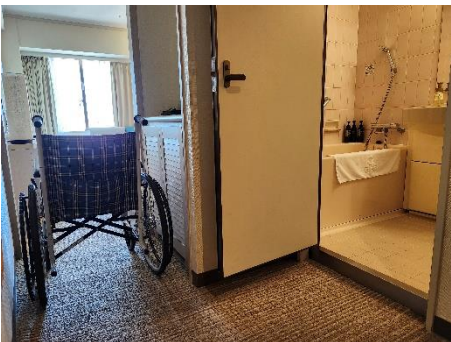
段差がございます



スーペリアツイン/バス・トイレ

デラックスツイン/バス・トイレ

デラックスツイン/バルコニー



バス・トイレには段差がございます
室内で過ごすには車いすから移動する必要があります

バス・トイレには段差がございます
比較的広さが確保されたお部屋です

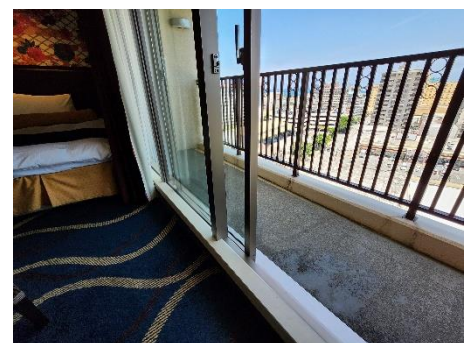
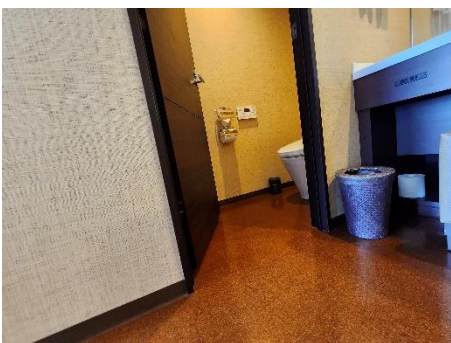
バルコニーには段差がございます

【ロワジールスパタワー那覇】

トイレ

バスルーム

全室バルコニー付き



トイレ前まで移動が可能です。
車いすを降りて移動する必要があります

バスルーム前まで移動が可能です。
数センチの段差がございます

バルコニーには段差がございます